

ANLEITUNG CORONA-SCHNELLTEST

(Luoro GmbH; - LEPUMedicalSARS-CoV-2Antigen-Schnelltest)

Vorbereitung

Bevor Sie die Probe entnehmen, müssen Sie die **Hände gründlich waschen** oder desinfizieren – Handschuhe sind bei der selbstständigen Entnahme nicht notwendig. Führen Sie den Abstrich an einem möglichst sauberen Platz durch. Bei der selbstständigen Entnahme kann auch ein Spiegel hilfreich sein.

Benötigtes Material:

1. Testkarte
2. Sterile Tupfer
3. Tupferstäbchen
4. Extraktionsmittel
5. Gebrauchsanweisung

Diese Materialien liegen dem Testkit bei.



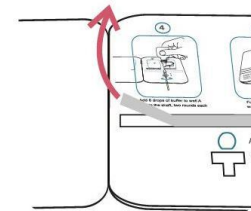
Schritt 1

- Die Testkarte muss **innerhalb 1 Stunde** nach dem
- Öffnen des versiegelten Beutels verwendet werden.
- Alle Teile des Testkits sollten Raumtemperatur haben.



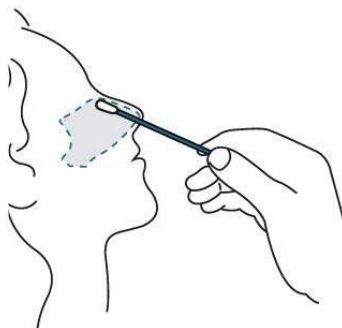
Schritt 2

- Testkarte Aufklappen
- Testkarte auf eine feste gerade Unterlage legen
- Folie über dem Klebestreifen K entfernen



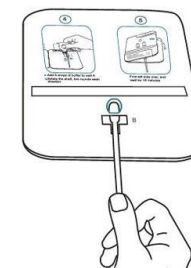
Schritt 3

- Tupfer zuerst **2-3 cm** in die Nasenhöhle stecken
- Tupfer **5 Mal** im Kreis drehen
- Den Vorgang **in der zweiten Nasenhöhle wiederholen**
-



Schritt 4

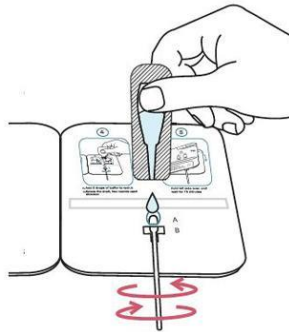
- Tupfer am Stiel halten und den Tupferkopf von unten durch die Öffnung **B** in Vertiefung **A** schieben
- Den Tupferkopf dabei **nicht berühren**



Schritt 5

Schritt 6

- Kopf von Lösungsfläschchen vorsichtig abdrehen und **6 Tropfen der Lösung** auf den Tupferkopf in Vertiefung **A** geben
- Danach Tupfer am Stiel 2 Mal in jede Richtung drehen



- Karte schließen, mit Klebestreifen **K** zusammenkleben und vorsichtig zusammendrücken
- Ergebnis nach 15 Minuten (nicht später als 20 Minuten) auf der geschlossenen Karte im **Ergebnisfenster** ablesen



Auswertung des Tests

